

CHIFFRES CLÉS



Le contrat local de santé (CLS) est un outil porté conjointement par l'agence régionale de santé (ARS) et une collectivité territoriale pour réduire les inégalités territoriales et sociales de santé. Il est l'expression des dynamiques locales partagées entre acteurs et partenaires sur le terrain pour mettre en œuvre des actions, au plus près des populations.

CARACTÉRISTIQUES SOCIO-DÉMOGRAPHIQUES



24 298

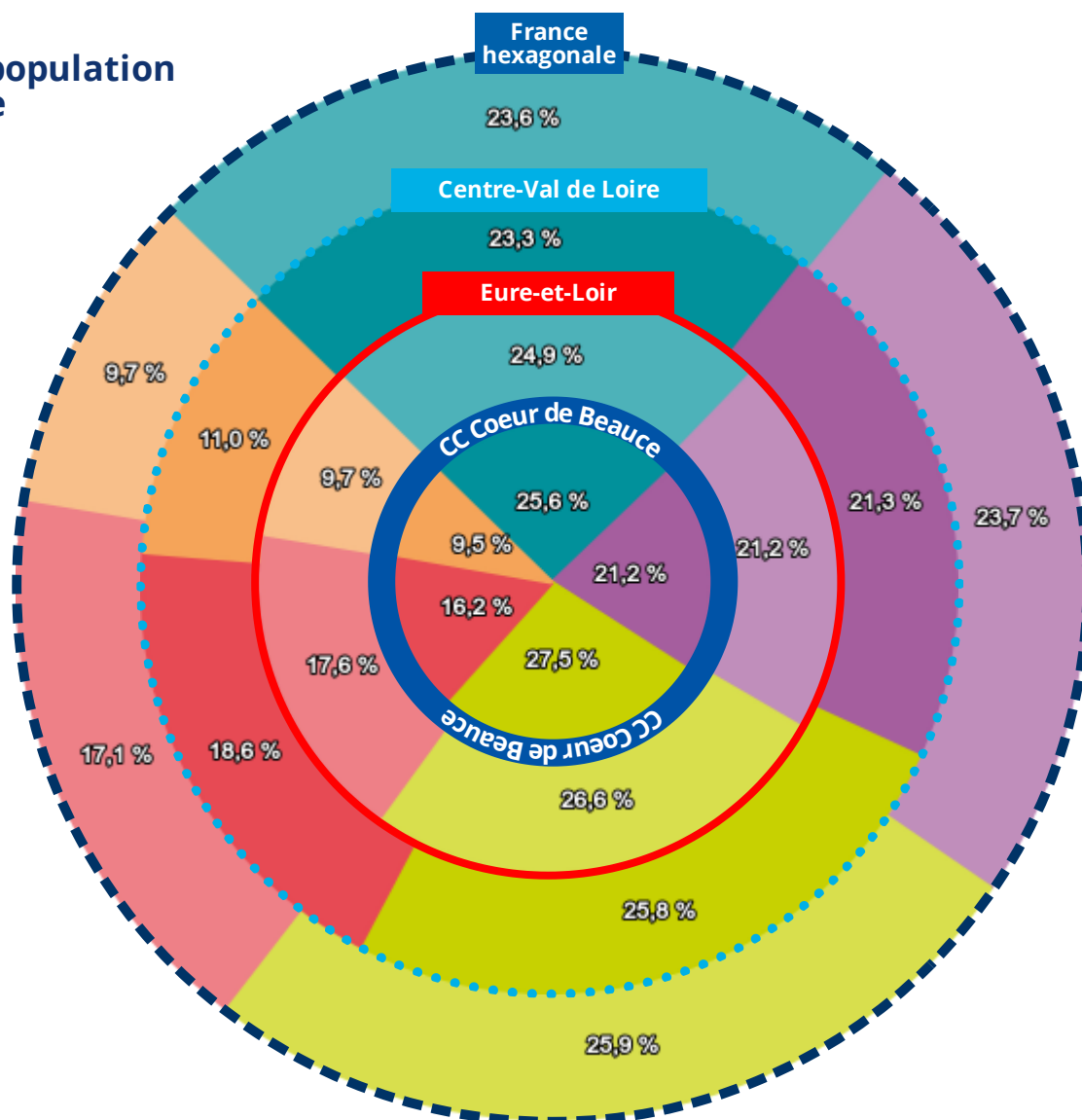
Habitants en 2021

▼ -0,46 %

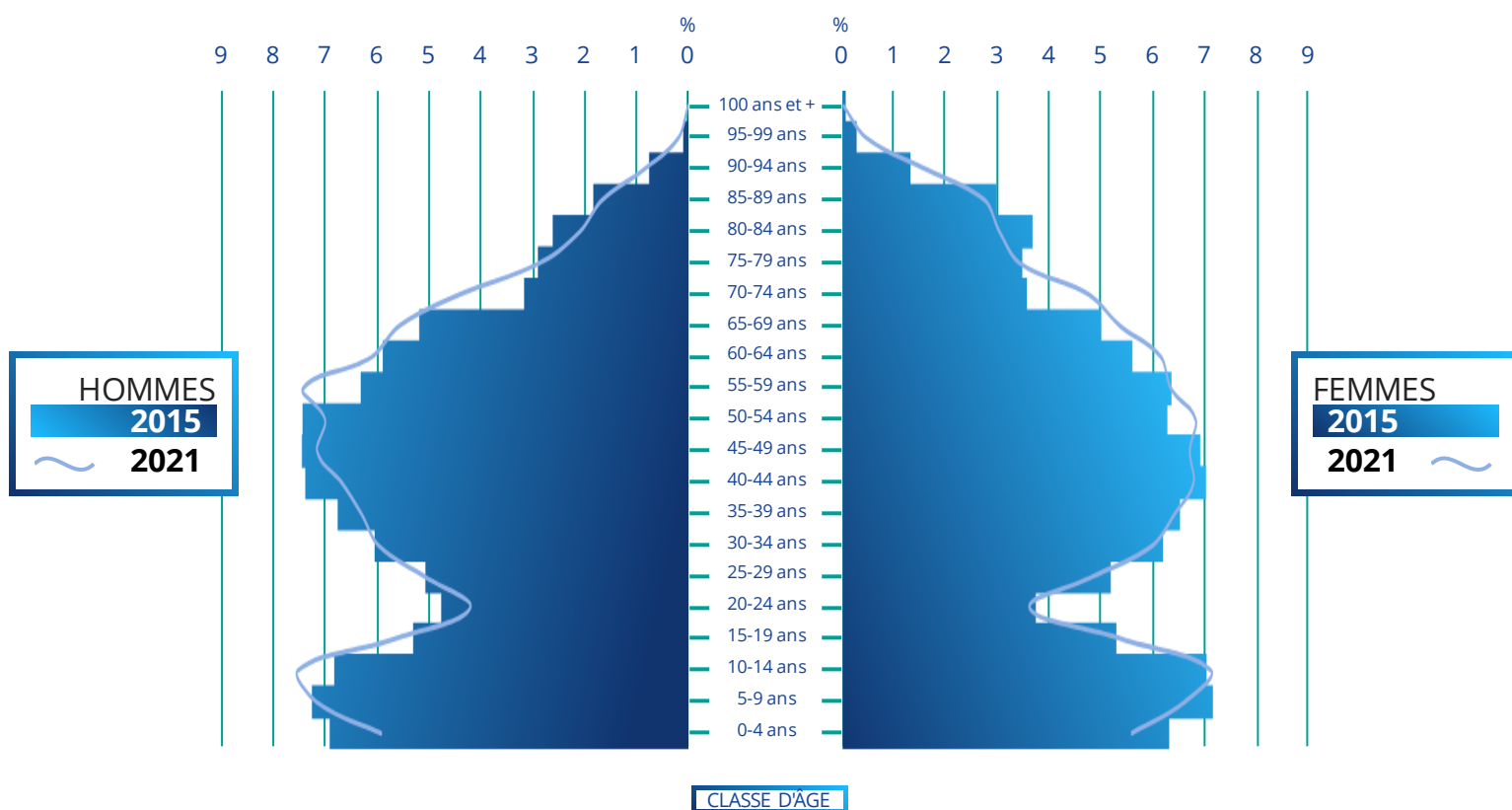
Par an sur la période 2015-2021

Pourcentage de population par tranche d'âge

- Moins de 20 ans
- 20-39 ans
- 40-59 ans
- 60-74 ans
- 75 ans ou plus



Pyramide des âges "CC Coeur de Beauce"



Source : Insee RP 2015-2021 - Exploitation : ORS Centre-Val de Loire

Indicateurs socio-démographiques



Revenus nets imposables moyens annuels par foyer fiscal (2022)

CC Coeur de Beauce	29 272€
Eure-et-Loir	29 204€
Centre-Val de Loire	28 118€
France Hexagonale	30 656€

Source : DGFIP - Exploitation : ORS Centre-Val de Loire



Part d'allocataires dont les ressources dépendent à 100 % des prestations sociales (2023)

CC Coeur de Beauce	6,3%
Eure-et-Loir	11,2%
Centre-Val de Loire	12,8%
France Hexagonale	14,0%

Sources : Cnaf, CCMSA - Exploitation : ORS Centre-Val de Loire



Part de foyers fiscaux non imposés (2022)

CC Coeur de Beauce	54,0%
Eure-et-Loir	53,3%
Centre-Val de Loire	55,1%
France Hexagonale	54,5%

Source : DGFIP - Exploitation : ORS Centre-Val de Loire



Nombre et part des jeunes de 25-34 ans pas ou peu diplômés (2021)

CC Coeur de Beauce	384	14,7%
Eure-et-Loir	6 340	14,4%
Centre-Val de Loire	34 158	13,1%
France Hexagonale	857 120	11,8%

Source : Insee RP 2021 - Exploitation : ORS Centre-Val de Loire

ENVIRONNEMENT

AIR

NO₂

**DIOXYDE
D'AZOTE**

Moyenne annuelle en $\mu\text{g}/\text{m}^3$ sur le territoire (2023)
Valeur limite = 40 $\mu\text{g}/\text{m}^3$

8 $\mu\text{g}/\text{m}^3$

PM_{2,5}

**PARTICULES
FINES < 2,5 μm**

Moyenne annuelle en $\mu\text{g}/\text{m}^3$ sur le territoire (2023)
Valeur limite = 25 $\mu\text{g}/\text{m}^3$

9 $\mu\text{g}/\text{m}^3$

PM₁₀

**PARTICULES
FINES < 10 μm**

Moyenne annuelle en $\mu\text{g}/\text{m}^3$ sur le territoire (2023)
Valeur limite = 40 $\mu\text{g}/\text{m}^3$

14 $\mu\text{g}/\text{m}^3$

O₃

OZONE

Nombre de jours dépassant 120 $\mu\text{g}/\text{m}^3/8\text{h}$ en moyenne sur 3 ans en O₃ sur le territoire (2023)
(Valeur cible : 120 $\mu\text{g}/\text{m}^3/8\text{h}$ (moyenne sur 3 ans) à ne pas dépasser plus de 25 jours/an)

15 JOURS

Source : InterQUAL'AIR (Lig'Air)
Exploitation : ORS Centre-Val de Loire

Nombre de jours de dépassement du seuil de protection de la santé pour l'ozone sur le territoire (2023) (Objectif de qualité : 120 $\mu\text{g}/\text{m}^3/8\text{h}$ à ne pas dépasser dans l'année)

20 JOURS



HABITAT

Part de résidences principales datant d'avant 1946 (2021)

CC Cœur de Beauce	41,1%
Eure-et-Loir	22,9%
Centre-Val de Loire	23,9%
France Hexagonale	21,1%

Source : Insee RP 2021
Exploitation : ORS Centre-Val de Loire

Part de ménages en situation de précarité énergétique liée au logement (2021)

CC Cœur de Beauce	18,8%
Eure-et-Loir	15,8%
Centre-Val de Loire	16,3%
France Hexagonale	14,8%

Source : GEODIP, ONPE 2021
Exploitation : ORS Centre-Val de Loire

PART DES DÉPLACEMENTS DOMICILE-TRAVAIL (2021)

Voiture, camion, fourgonnette

32,9 %

Eure-et-Loir 78,4 %

Centre-Val de Loire 78,9 %

France hexagonale 69,5 %

Pas de transport

6,9 %

Eure-et-Loir 4,5 %

Centre-Val de Loire 4,4 %

France hexagonale 4,1 %

Marche à pied

4,0 %

Eure-et-Loir 5,1 %

Centre-Val de Loire 5,2 %

France hexagonale 6,1 %

Transports en commun

3,8 %

Eure-et-Loir 9,3 %

Centre-Val de Loire 7,5 %

France hexagonale 15,4 %

Deux roues motorisé

1,2 %

Eure-et-Loir 1,1 %

Centre-Val de Loire 1,2 %

France hexagonale 1,8 %

Vélo

1,1 %

Eure-et-Loir 1,7 %

Centre-Val de Loire 2,7 %

France hexagonale 3,2 %

Source : Insee RP 2021 – Exploitation : ORS Centre-Val de Loire

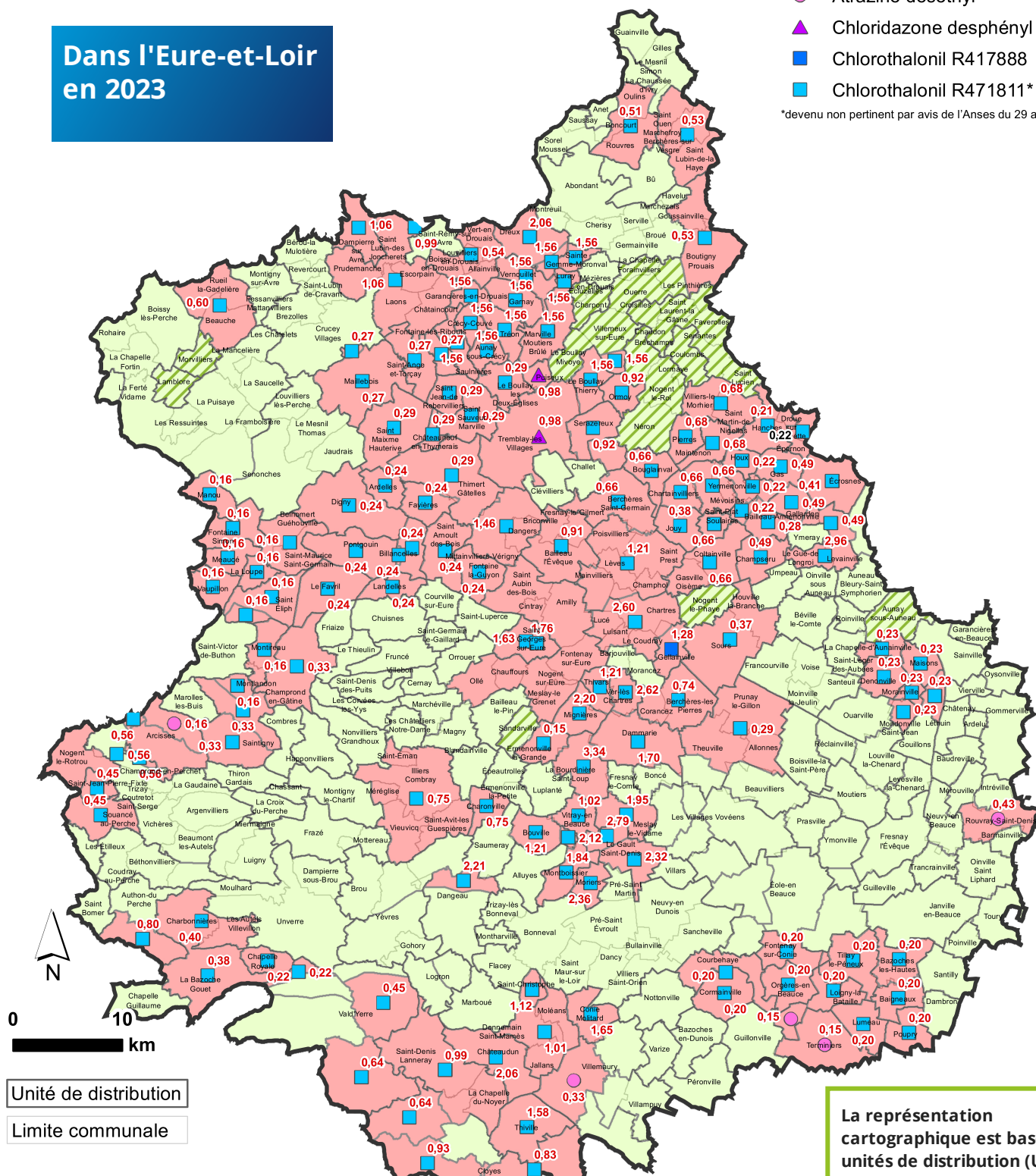


LES TENEURS MAXIMALES EN PESTICIDES DANS LES EAUX DISTRIBUÉES

Dans l'Eure-et-Loir
en 2023

- Atrazine déséthyl
- ▲ Chloridazone desphényl
- Chlorothalonil R417888
- Chlorothalonil R471811*

*devenu non pertinent par avis de l'Anses du 29 avril 2024



Unité de distribution

Limite communale

Teneur maximale (µg/L) en pesticides et leurs
métabolites soumis à la qualité de 0,1 µg/L

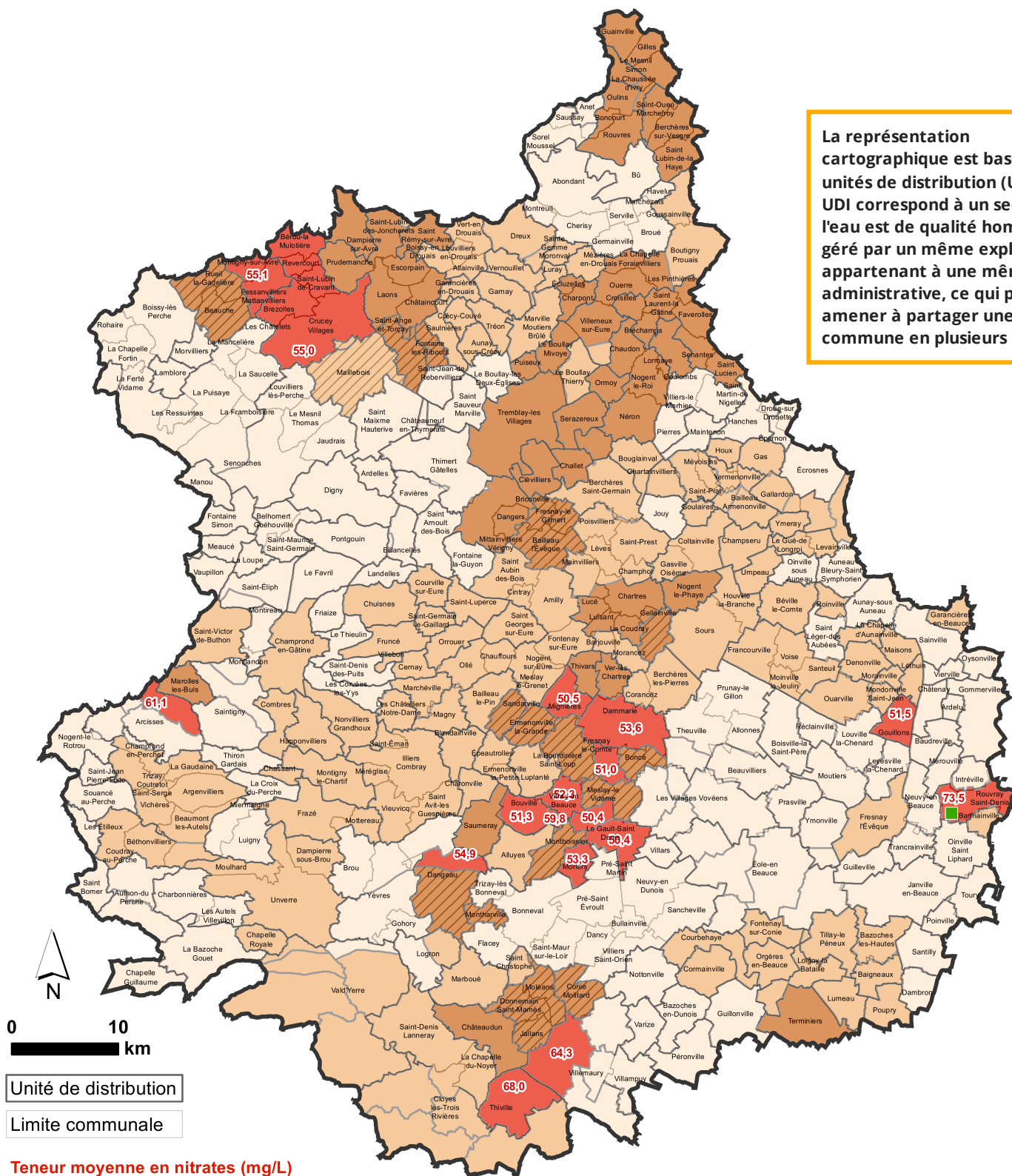
	Nombre d'unités de distribution	Population concernée
Conformité (teneur < à 0,1 µg/L)	129	111798
Non conformité ponctuelle	10	19527
Non-conformité récurrente	150	299849

La représentation
cartographique est basée sur les
unités de distribution (UDI). Une
UDI correspond à un secteur où
l'eau est de qualité homogène,
géré par un même exploitant et
appartenant à une même entité
administrative, ce qui peut
amener à partager une
commune en plusieurs UDI.

LES TENEURS MAXIMALES EN NITRATES DANS LES EAUX DISTRIBUÉES

Dans l'Eure-et-Loir
en 2023

La représentation cartographique est basée sur les unités de distribution (UDI). Une UDI correspond à un secteur où l'eau est de qualité homogène, géré par un même exploitant et appartenant à une même entité administrative, ce qui peut amener à partager une commune en plusieurs UDI.



MORTALITÉ



NOMBRE DE DÉCÈS PAR AN
EN MOYENNE (2013-2021)

239 (CC Cœur de Beauce)

TAUX COMPARATIF DE MORTALITÉ (TCM) POUR 100 000 HABITANTS

CC Cœur de Beauce
949,2

Eure-et-Loir
953,3

Centre-
Val de Loire
938,0

France hexagonale
931,2

NOMBRE DE DÉCÈS PAR AN EN MOYENNE (2013-2021)

Prématurée

34

Cancers toutes localisations

64

Cancer du poumon

11

Cancer colorectal



Eff < 10

Cancer de la prostate



Eff < 10

Cancer du sein

Eff < 10

Maladies de l'appareil circulatoire

58

Consommation de tabac

30

Maladies de l'appareil respiratoire

15

Diabète

14

Consommation excessive d'alcool

Eff < 10

Suicide

Eff < 10

Accidents de la circulation

Eff < 10



SURMORTALITÉ SIGNIFICATIVE

PAR RAPPORT À LA FRANCE HEXAGONALE



SOUS-MORTALITÉ SIGNIFICATIVE

PAR RAPPORT À LA FRANCE HEXAGONALE

Sources : Inserm CépiDC, Insee - Exploitation : ORS Centre-Val de Loire

ADMISSION EN AFFECTION DE LONGUE DURÉE



NOMBRE DE NOUVELLES
ADMISSIONS EN ALD PAR AN
EN MOYENNE (2017-2022)

561 (CC Coeur de Beauce)

Nombre total de personnes prises
en charge pour une ALD en 2022

CC Coeur de Beauce	5 769
Eure-et-Loir	103 553
Centre-Val de Loire	651 613
France Hexagonale	15 794 605

TAUX COMPARATIF DE NOUVELLES ADMISSIONS EN ALD POUR 100 000 HABITANTS

CC Coeur de Beauce
2 397,8

Eure-et-Loir
2 354,4

Centre-
Val de Loire
2 409,9

France hexagonale
2 446,5

NOMBRE DE NOUVELLES ADMISSIONS EN ALD PAR AN EN MOYENNE (2017-2022)

Maladies de l'appareil circulatoire

159

Cancers toutes localisations

135

Cancer du sein

21

Cancer de la prostate

20

Cancer colorectal

14

Cancer du poumon

10

Diabète

104

Affections psychiatriques de longue
durée

43

Maladie d'Alzheimer et autres
démences

24

Insuffisance respiratoire chronique
grave

10



SURMORBIDITÉ SIGNIFICATIVE

PAR RAPPORT À LA FRANCE HEXAGONALE



SOUS-MORBIDITÉ SIGNIFICATIVE

PAR RAPPORT À LA FRANCE HEXAGONALE

Sources : CnamTS, CCMSA, CNRSI, Insee - Exploitation : ORS Centre-Val de Loire

RECOURS AUX MÉDECINS GÉNÉRALISTES



Taux standardisés sur l'âge pour 100 bénéficiaires ayant eu au moins une consommation de soins (1) au cours de la période 2021-2023*

CC Cœur de Beauce	80,2%
Eure-et-Loir	79,3%
Centre-Val de Loire	81,0%
France Hexagonale	82,1%

PRÉVENTION



Pourcentage des femmes bénéficiaires de 50 à 74 ans ayant participé au dépistage organisé du cancer du sein au cours de la période 2022-2023*

CC Cœur de Beauce	51,2%
Eure-et-Loir	47,3%
Centre-Val de Loire	48,9%
France Hexagonale	43,9%



Pourcentage des femmes bénéficiaires de 25 à 65 ans ayant réalisé un frottis (2) au cours de la période 2021-2023*

CC Cœur de Beauce	46,8%
Eure-et-Loir	47,2%
Centre-Val de Loire	50,4%
France Hexagonale	51,6%



Pourcentage de bénéficiaires de 50 à 74 ans ayant participé au dépistage organisé du cancer du colon-rectum au cours de la période 2022-2023*

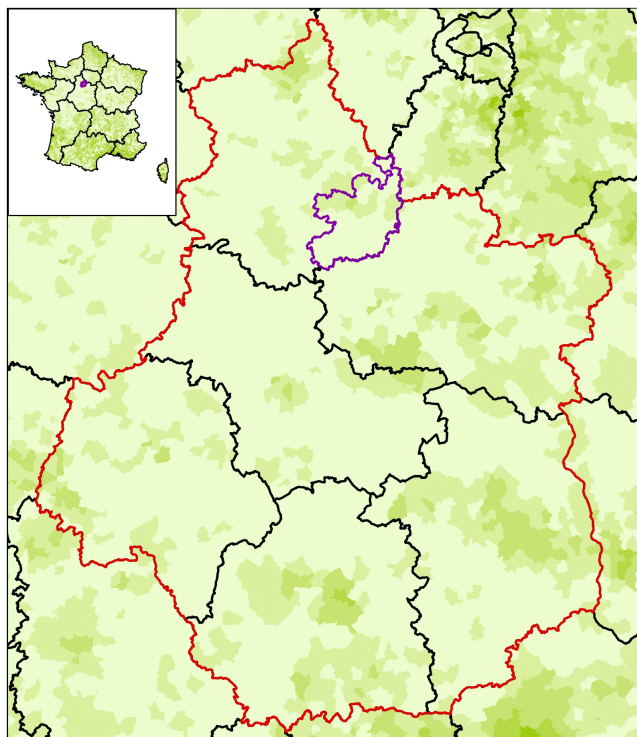
CC Cœur de Beauce	30,0%
Eure-et-Loir	28,0%
Centre-Val de Loire	29,2%
France Hexagonale	26,6%

(1) Bénéficiaires ayant eu au moins une consommation de soins : bénéficiaires ayant eu au moins un remboursement (de consultations d'un professionnel de santé, de médicaments, d'actes biologiques, etc.) entre le 01/01/2021 et le 31/12/2023

(2) Les codes CCAM pris pour cet indicateur sont ceux correspondant aux examens cytopathologiques de prélèvement du col de l'utérus, et aux tests HPV.

* Source : SNDS-DCIR - Exploitation : ORS Centre-Val de Loire

OFFRE DE SOINS



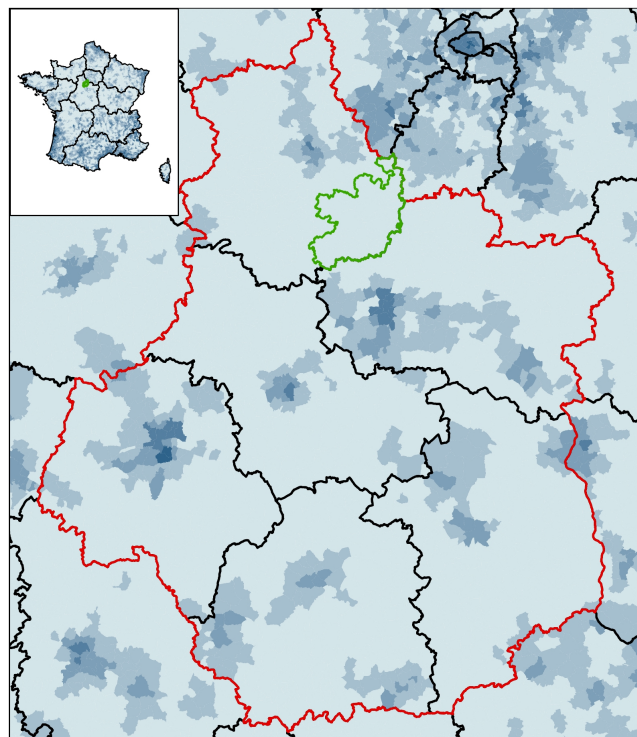
Accessibilité potentielle localisée (APL) aux infirmiers libéraux ou exerçant en centre de santé de moins de 65 ans en 2022
(en nombre d'ETP accessibles pour 100 000 habitants standardisés)

Bornes d'APL
(quintiles de population)

211,79 - 1689,80
156,80 - 211,78
114,03 - 156,79
85,02 - 114,02
0,00 - 85,91

APL France : 157,4

Sources : SNIR-AM 2022, EGB 2018, CNAM ;
populations par sexe et âge 2020, distancier METRIC,
INSEE ; traitements DREES.
Exploitation : ORS Centre-Val de Loire



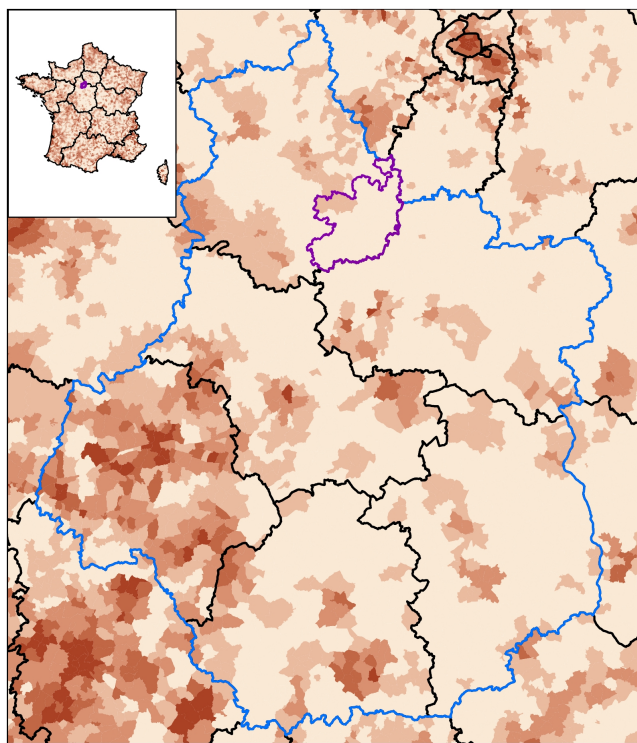
Accessibilité potentielle localisée (APL) aux masseurs-kinésithérapeutes libéraux ou exerçant en centre de santé de moins de 65 ans en 2022
(en nombre d'ETP accessibles pour 100 000 habitants standardisés)

Bornes d'APL
(quintiles de population)

166,02 - 728,18
120,74 - 166,01
88,85 - 120,73
64,05 - 88,84
0,00 - 64,04

APL France : 115,1

Sources : SNIR-AM 2022, EGB 2018, CNAM ;
populations par sexe et âge 2020, distancier METRIC,
INSEE ; traitements DREES.
Exploitation : ORS Centre-Val de Loire



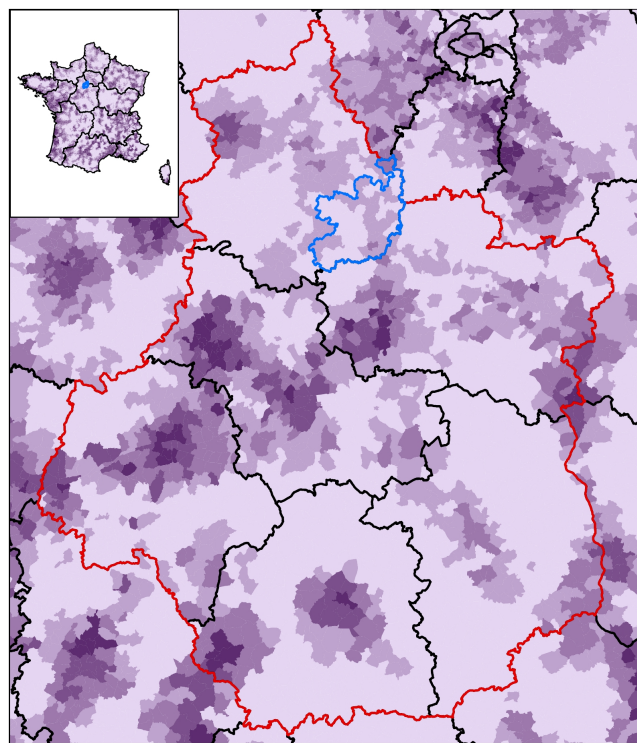
Accessibilité potentielle localisée (APL) aux médecins généralistes libéraux ou exerçant en centre de santé en 2022
(en nombre de consultations accessibles par an et par habitant)

Bornes d'APL
(quintiles de population)

4,82 - 28,75
4,06 - 4,81
3,40 - 4,05
2,71 - 3,39
0,00 - 2,70

APL France : 3,8

Sources : SNIR-AM 2022, EGB 2018, CNAM ;
populations par sexe et âge 2020, distancier METRIC,
INSEE ; traitements DREES.
Exploitation : ORS Centre-Val de Loire



Accessibilité potentielle localisée (APL) aux sages-femmes libérales de moins de 65 ans en 2022
(en nombre d'ETP accessibles pour 100 000 femmes standardisées)

Bornes d'APL
(quintiles de population)

28,10 - 176,01
22,41 - 28,09
17,55 - 22,40
13,45 - 17,54
0,00 - 13,44

APL France : 20,8

Sources : SNIR-AM 2022, EGB 2018, CNAM ;
populations par sexe et âge 2020, distancier METRIC,
INSEE ; traitements DREES.
Exploitation : ORS Centre-Val de Loire

COMPOSITION COMMUNALE DU TERRITOIRE

au 01/01/2024



28009 - Ardelu

28019 - Baigneaux

28025 - Barmainville

28026 - Baudreville

28028 - Bazoches-en-Dunois

28029 - Bazoches-les-Hautes

28032 - Beauvilliers

28108 - Cormainville

28114 - Courbehaye

28121 - Dambron

28157 - Fontenay-sur-Conie

28164 - Fresnay-l'Évêque

28169 - Garancières-en-Beauce

28183 - Gommerville

28184 - Guillions

28189 - Guilleville

28190 - Guillonville

28197 - Intréville

28199 - Janville

28210 - Levesville-la-Chenard

28212 - Loigny-la-Bataille

28215 - Louville-la-Chenard

28221 - Lumeau

28243 - Mérouville

28274 - Moutiers-en-Beauce

28276 - Neuvy-en-Beauce

28283 - Nottonville

28284 - Oinville-Saint-Liphard

28287 - Orgères-en-Beauce

28291 - Ouarville

28294 - Oysonville

28296 - Péronville

28300 - Poinville

28303 - Poupry

28304 - Prasville

28313 - Réclainville

28319 - Rouvray-Saint-Denis

28363 - Sainville

28367 - Santilly

28382 - Terminiers

28390 - Tillay-le-Péneux

28391 - Toury

28392 - Trancrainville

28400 - Varize

28406 - Eole-en-Beauce

28411 - Villars

28422 - Les Villages Vovéens

28426 - Ymonville

CONTRAT LOCAL DE SANTÉ

LS

CHIFFRES CLÉS

ors CENTRE-VAL DE LOIRE
Observatoire Régional de la Santé

RÉPUBLIQUE
FRANÇAISE
Liberté
Égalité
Fraternité

ars
Agence Régionale de Santé
Centre-Val de Loire

Cœur de Beauce
communauté de communes

Directrice de publication Mme Clara de Bort - ARS Centre-Val de Loire

Rédactrice en chef Mme Céline Leclerc - ORS Centre-Val de Loire

Comité de rédaction Mme Claire Cherbonnet, M. Alassane Diack,
M. Franck Géniteau - ORS Centre-Val de Loire

Conception graphique J-Ph Germanaud - Orléans, M. Julien Vossart -
ORS Centre-Val de Loire

ORS Centre-Val de Loire

1 rue Porte Madeleine - 45000 Orléans

14 avenue de l'Hôpital CS 86709
45067 Orléans Cedex 2

www.orscentre.org